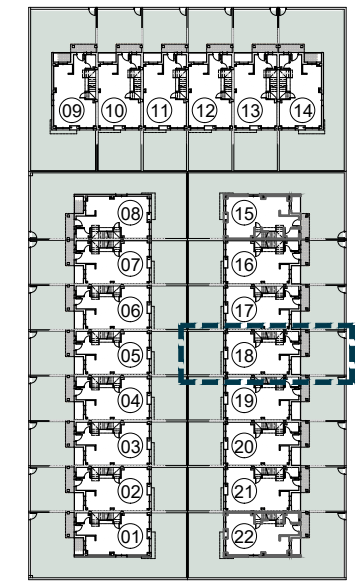
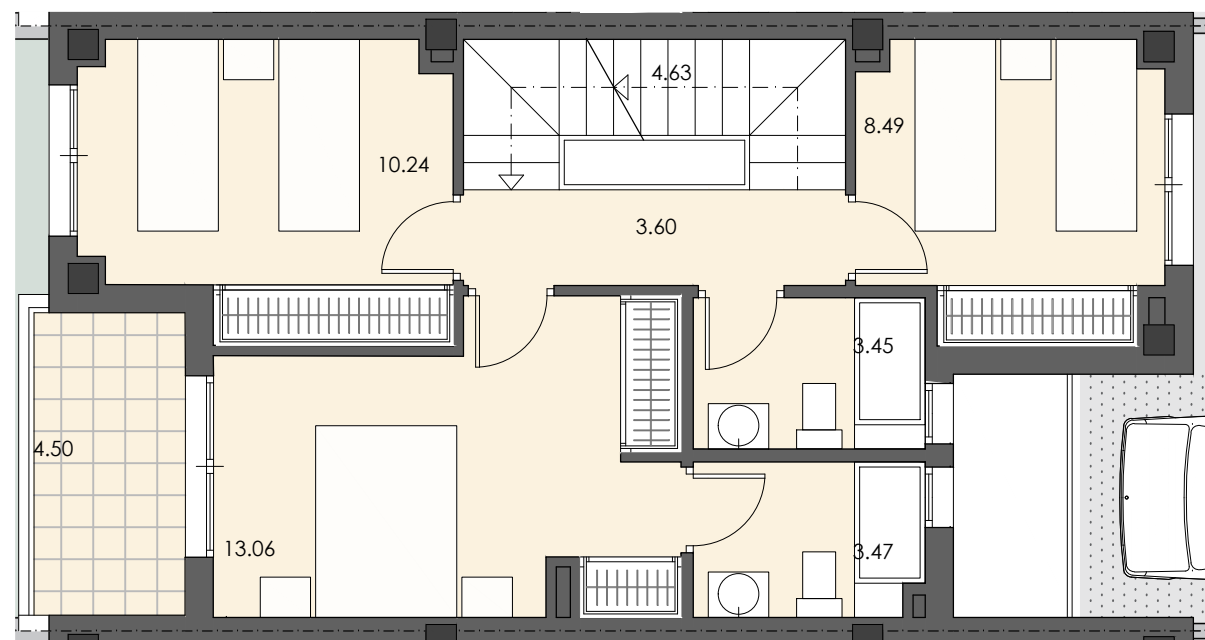


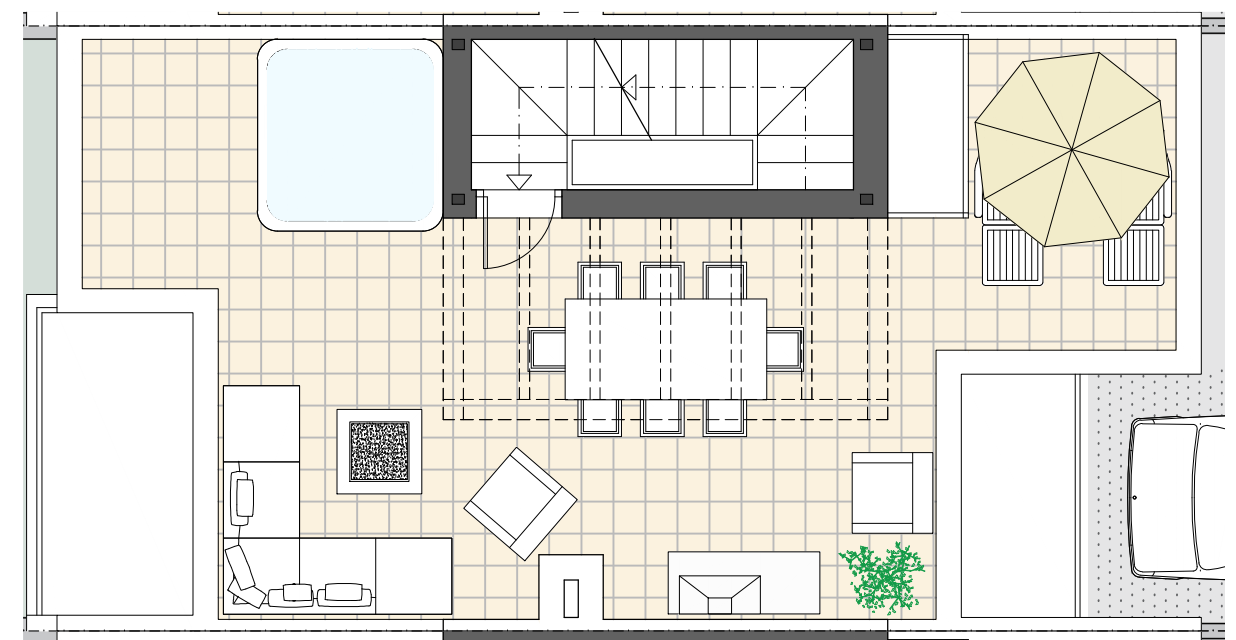
PLANTA BAJA



EMPLAZAMIENTO VIVIENDA PLANTA BAJA



PLANTA PRIMERA



PLANTA SALIDA A CUBIERTA



CASA
18

SUPERFICIES SEGÚN DECRETO BOJA 218/2005:

SUPERFICIE ÚTIL 107.37 m²
SUPERFICIE CONSTRUIDA 128.56 m²

SUPERFICIES COMERCIALES (SUP. CONSTRUIDAS)

SUPERFICIE CERRADA 115.92 m²
SUPERFICIE DE TERRAZA CUBIERTA 3.90 m²
SUPERFICIE DE TERRAZA DESCUBIERTA 5.21 m²
SUPERFICIE DE AZOTE/SOLARIUM 49.38 m²
SUPERFICIE DE JARDIN (INCLUIDO APARAMIENTO) 60.78 m²
TOTAL 235.19 m²

22 CASAS ADOSADAS EN PARCELA R-27
Calle Indonesia 39, Churriana - MÁLAGA

PROMUEVE ANDALUCIA ESTE RESIDENCIAL, S.L.
Alameda de Colon 9, 1º plt. Of. 3- 29001 Málaga Telf: 952 60 39 80

Las viviendas podrán diferir de los previsto en el Proyecto Básico y en el Proyecto de Ejecución y durante la ejecución de las obras, por exigencias técnicas.
Las superficies expresadas, el dimensionado de pilares, la situación de bajantes y conductos de ventilación podrán experimentar variaciones durante la ejecución de la obra por exigencias técnicas, jurídicas, municipales o con objeto de mejorar la funcionalidad del edificio.
Las texturas y los materiales serán los reseñados en la memoria de calidades del contrato de compraventa. El mobiliario es meramente informativo. Algún giro de puerta y la distribución de aparatos sanitarios podrá sufrir alguna variación.

