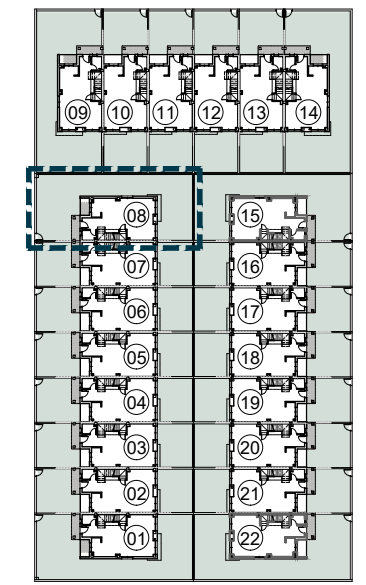
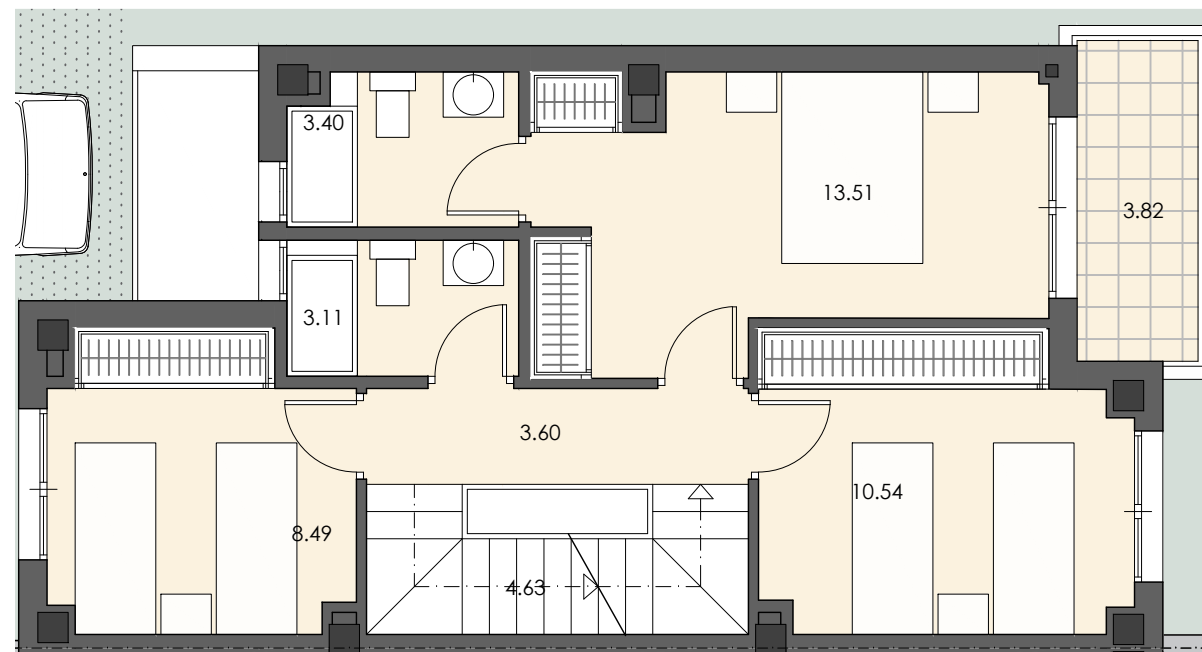


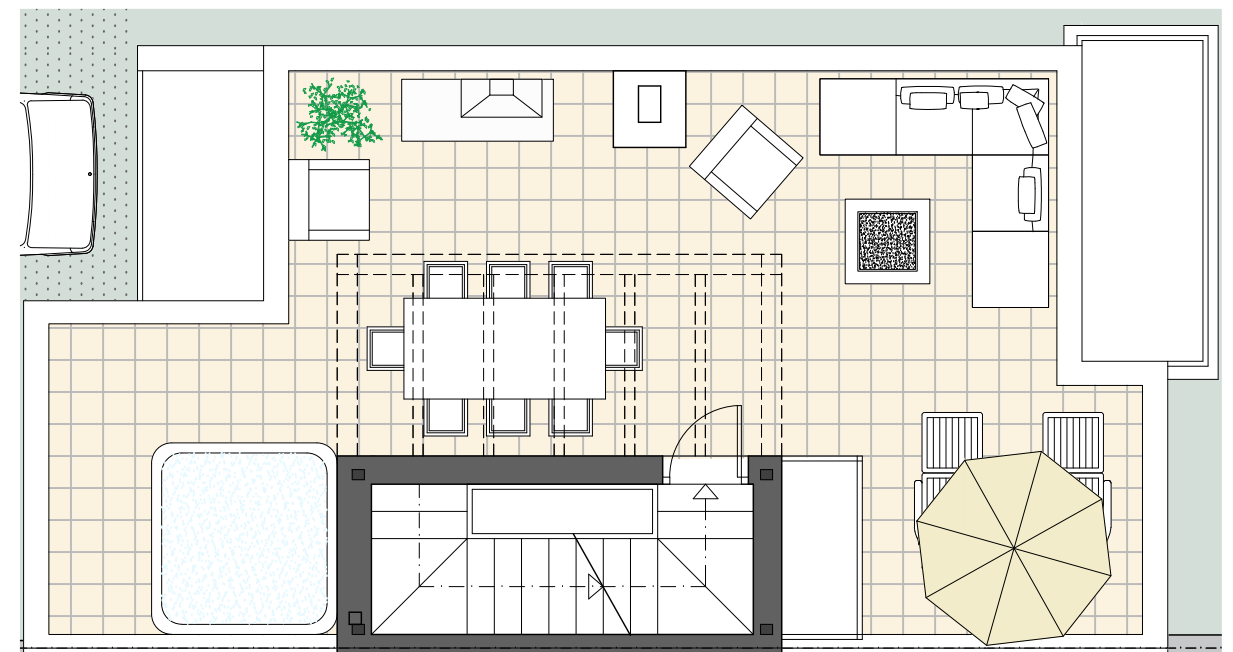
PLANTA BAJA



EMPLAZAMIENTO VIVIENDA PLANTA BAJA



PLANTA PRIMERA



PLANTA SALIDA A CUBIERTA



CASA 08

**SUPERFICIES SEGÚN DECRETO BOJA 218/2005:**

SUPERFICIE ÚTIL 105,03 m<sup>2</sup>  
 SUPERFICIE CONSTRUIDA 144,63 m<sup>2</sup>

**SUPERFICIES COMERCIALES (SUP. CONSTRUIDAS)**

SUPERFICIE CERRADA 117,03 m<sup>2</sup>  
 SUPERFICIE DE LAVADERO DESCUBIERTO 3,16 m<sup>2</sup>  
 SUPERFICIE DE TERRAZA DESCUBIERTA 3,89 m<sup>2</sup>  
 SUPERFICIE DE TERRAZA DESCUBIERTA 4,62 m<sup>2</sup>  
 SUPERFICIE DE AZOTE/SOLARIUM 50,73 m<sup>2</sup>  
 SUPERFICIE DE JARDIN (INCLUYE ENTRADA) 90,34 m<sup>2</sup>  
 SUPERFICIE DE APARCAMIENTO 33,18 m<sup>2</sup>  
 SUPERFICIE DE PARTICIPACION DE ZONAS COMUNES 0,14 m<sup>2</sup>  
 TOTAL 303,09 m<sup>2</sup>

22 CASAS ADOSADAS EN PARCELA R-27  
 Calle Indonesia 39, Churriana - MÁLAGA

PROMUEVE ANDALUCIA ESTE RESIDENCIAL, S.L.  
 Alameda de Colon 9, 1º plt. Of. 3- 29001 Málaga Telf: 952 60 39 80

Las viviendas podrán diferir de los previsto en el Proyecto Básico y en el Proyecto de Ejecución y durante la ejecución de las obras, por exigencias técnicas.  
 Las superficies expresadas, el dimensionado de pilares, la situación de bajantes y conductos de ventilación podrán experimentar variaciones durante la ejecución de la obra por exigencias técnicas, jurídicas, municipales o con objeto de mejorar la funcionalidad del edificio.  
 Las texturas y los materiales serán los reseñados en la memoria de calidades del contrato de compraventa. El mobiliario es meramente informativo. Algún giro de puerta y la distribución de aparatos sanitarios podrá sufrir alguna variación.

