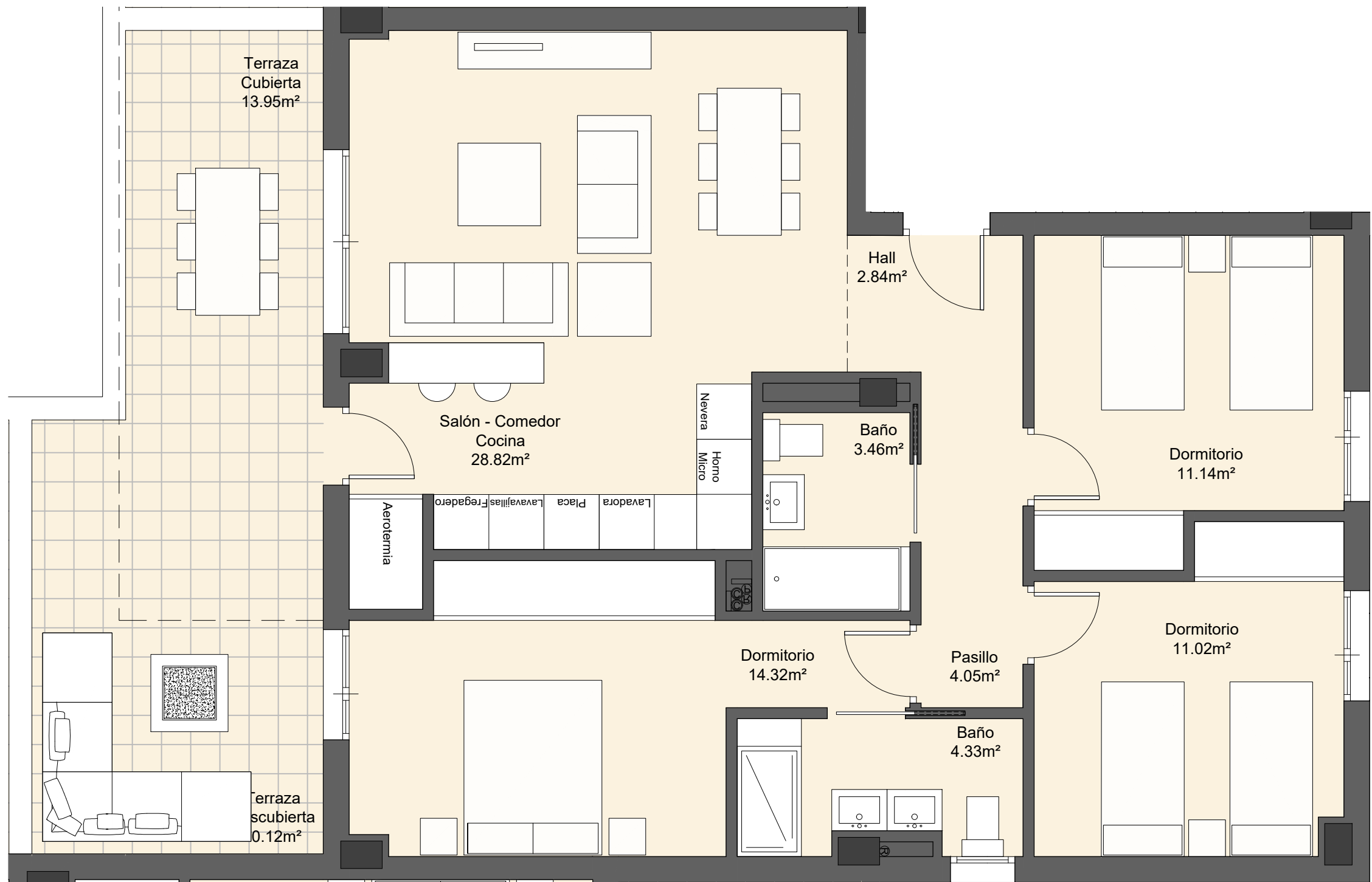


EMPLAZAMIENTO VIVIENDA  
PLANTA 1



**VIVIENDA**  
3 Dormitorios  
2.1.A  
Garaje, piscina y trastero

**SUPERFICIES SEGÚN DECRETO BOJA 218/2005:**

SUPERFICIE ÚTIL 87.98 m<sup>2</sup>  
SUPERFICIE CONSTRUIDA 121.04 m<sup>2</sup>

**SUPERFICIES COMERCIALES (SUP. CONSTRUIDAS)**

SUPERFICIE CERRADA INCLUIDA P.P.Z.C. 110.86 m<sup>2</sup>  
SUPERFICIE DE TERRAZA CUBIERTA 15.31 m<sup>2</sup>  
SUPERFICIE DE TERRAZA DESCUBIERTA 10.94 m<sup>2</sup>  
SUPERFICIE DE AZOTEA/SOLARIUM 00.00 m<sup>2</sup>  
TOTAL 137.11 m<sup>2</sup>

28 VIVIENDAS EN PARCELA R-22 del SUP-CH-5 "EL PIZARRILLO" MÁLAGA  
CALLE BANGLADESH 25

PROMUEVE ANDALUCIA ESTE RESIDENCIAL, S.L.

Alameda de Colon 9, 1º plt. Of. 3- 29001 Málaga Telf: 952 60 39 80

Las viviendas podrán diferir de los previsto en el Proyecto Básico y en el Proyecto de Ejecución y durante la ejecución de las obras, por exigencias técnicas.  
Las superficies expresadas, el dimensionado de pilares, la situación de bajantes y conductos de ventilación podrán experimentar variaciones durante la ejecución de la obra por exigencias técnicas, jurídicas, municipales o con objeto de mejorar la funcionalidad del edificio.  
Las texturas y los materiales serán los reseñados en la memoria de calidades del contrato de compraventa. El mobiliario es meramente informativo. Algún giro de puerta y la distribución de aparatos sanitarios podrá sufrir alguna variación.

